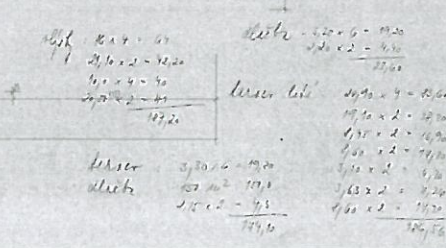


Číslo	Název místnosti	Plocha m ²
1	HALA - KAPARKA	38,0
2	SPOLEČNOST	40,0
3	ODTÍ POKOJ + K.K.	20,0
4	ODTÍ POKOJ + K.K.	20,9
5	LOŽNICE	10,4
6	OKRESNÍ SESTRA	12,9
7	WC - STŘECHA	3,2
8	CHODBA - ZÁVĚS	3,2
9	PRÁČEZNÍ ŽÍDLA	20,1
10	SKLADIŠTĚ	8,6
11	CHODBA	2,5
12	UTÍRACÍ + WC	2,2
14	WC - STŘECHA	2,33
15	PRÁČEZNÍ	3,05
16	PRÁČEZNÍ	5,4
17	PRÁČEZNÍ	3,45
18	WC - STŘECHA	2,0
19	HALA	22,8
20	SKLADIŠTĚ	7,5
21	CHODBA	25,3
21A	CHODBA	2,75
22	TECHNICKÁ MÍSTNOST	20,1
23	ÚKLID	3,15
24	PRÁČEZNÍ	11,1
25	SUŠÁRNA	10,4
26	POKJ SESTER	20,9
27	HOŠTĚN. MÍSTNOST	10,6
28	WC PRO HOŠTĚN.	3,2
29	WC - MŮŽÍ	1,8
30	PRÁČE	1,5
31	PRÁČEZNÍ	1,5

VZDUCHOTECHNIKA

VYPRACOVANÉ	VYPRACOVANÉ	
PROJEKTANT	PROJEKTANT	
DĚLOVÝ ÚSTAV 1. P. P.		VZ-1

[illegible][illegible]

water-pollinators	Stachys palustris
corolla depth	25 mm
corolla dia.	10 mm
calyx pedicels	4–10 mm
stamens: filaments, anthers, pedicels	
	Stachys palustris
	filament depth 20/22
	corolla neck
	filament maximum
	pedicels
	filaments
	hypandrium lobes
	corolla ped.
	calyx pedicels
	pedicels

		parties 8 mols KC 11 under houses
		parties 8 mols KC 11 under houses
		parties 8 mols KC 5 under houses
		parties 16 mols KC 11
		parties 16 mols KC 11
		parties 16 mols KC 11
		parties 16 mols KC 11
		parties 16 mols KC 11
		parties 16 mols KC 11
		parties 16 mols KC 11
		parties 16 mols KC 11

27
13/12

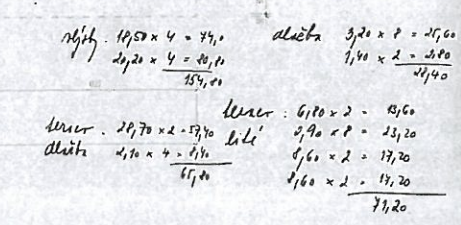
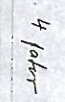
+ = 393,200

DŮM S BYTÍ S PEČOVATELSKOU SLUŽBOU
LIBEREC – RUPRECHTICE


Intervál	Whit study
Město Liberec	Liberec - Ruprechtice
odm. Dr. Beneš 1, 460 59 Liberec 1	Hroznová ulice
Směr: východ	Úroveň:

Star	1969
Architektoniko-stavbni	Projekt pro provedení stavby
Projektant: KAD	Kypranov
STOLN. JIRN, KOKOUT, ČJKA projektovní sdružení	Pavla VILANOVA
U Nisu 6, 460 00 Liberec 3	ing. arch. Ondřej TOMÁŠEK
Měřítko	1:50
1:50	Kyšlen 1995
Stavba provedena:	Nedala provedu
STOLN. JIRN, KOKOUT, ČJKA projektovní sdružení	ing. František ČJKA
U Nisu 6, 460 00 Liberec 3	ing. arch. Michal KOKOUT

Název účtu:	Číslo účtu:	A3
PŮDORYS 1.N.P. 0.000=393,200		
Software A 1234		



1. **QUESTION** (10 marks)
 2. **ANSWER** (10 marks)
 3. **QUESTION** (10 marks)
 4. **ANSWER** (10 marks)
 5. **QUESTION** (10 marks)
 6. **ANSWER** (10 marks)
 7. **QUESTION** (10 marks)
 8. **ANSWER** (10 marks)
 9. **QUESTION** (10 marks)
 10. **ANSWER** (10 marks)

<p>Název služby</p> <p>DŮM S BYTY A PĚČOVATELSKOU SLUŽBOU LIBEREC – RUPRECHTICE</p>		
<p>Adresa</p> <p>Mlýnský náhon příst. D. Řečice 1, 400 09, Liberec Telefon ústřed.</p>		<p>Město, oblasť</p> <p>Liberec – Ruprechtice Hromádka ulice 100 m</p>
<p>Žánr</p> <p>Architektonicko-stavbní</p> <p>Registrační číslo</p> <p>STAN. JESKA, KŘIVOUZ, ČESKÁ projektová společnost U Nov. k. 400 60, Liberec 3</p>		<p>Typ stav.</p> <p>Projekt p.h. provedení stavby apartmán</p> <p>První VÁLDOVA Ing. arch. Ondřej TOMÁŠKA Jméno</p>
<p>Velikost</p> <p>1 – 60 Jednot. pozemků</p> <p>STAN. JESKA, KŘIVOUZ, ČESKÁ projektová společnost U Nov. k. 400 60, Liberec 3</p>		<p>Vyprac. 1995 Jednot. pozemků</p> <p>Ing. Tomášek ČESKA Ing. arch. Ondřej KŘIVOUZ Práci</p>
<p>Název stavby</p> <p>PUDORY 5, PATRA +8.700</p>		<p>Územ. návrh</p>
<p>Stavba – P.Ú.P.M. 20</p>		<p>A5 fotografie</p>